

# INSTITUT UNIVERSITAIRE DE TECHNOLOGIE DUFURNET ET RHIN

Le projet d'extension présente un traitement différencié entre la façade sud et les autres élévations: de grandes dalles en porte-à-faux projettent leur ombre sur les murs-rideaux méridionaux, tandis que la masse du béton caractérise les autres côtés du bâtiment. Les planchettes de coffrage ont été calepinées de façon à gommer les reprises et suggérer une grande pièce usinée dans un bloc brut. Les percements en angle participent à cet effet. Un restaurant occupe le rez-de-chaussée du bâtiment en contact direct avec l'espace public. La large circulation commune des étages capte la lumière naturelle par des baies latérales ou par le patio ménagé en pignon ouest. La bibliothèque s'ouvre sur la frondaison de l'arbre planté au centre de ce patio. L'acoustique des salles est traitée par des toiles blanches tendues qui rythment les plafonds.



Olivier Wogenscky

**LIEU:** Meaux (77)

**MAÎTRISE D'OUVRAGE:** Région Ile-de-France, direction des affaires scolaires et de l'enseignement supérieur

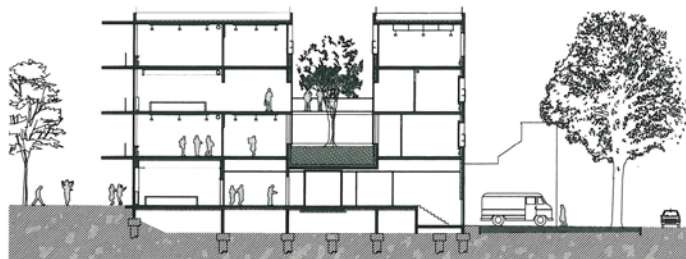
**MAÎTRISE D'OUVRAGE MANDATÉE:** Saerp

**MAÎTRISE D'ŒUVRE:** Bernard Dufournet et Alain Rhin, architectes; Batiserf, BET structure; Louis Choulet, BET fluides; René Micout, économiste; Alhyange, BET acoustique; Lionel Guibert, paysagiste

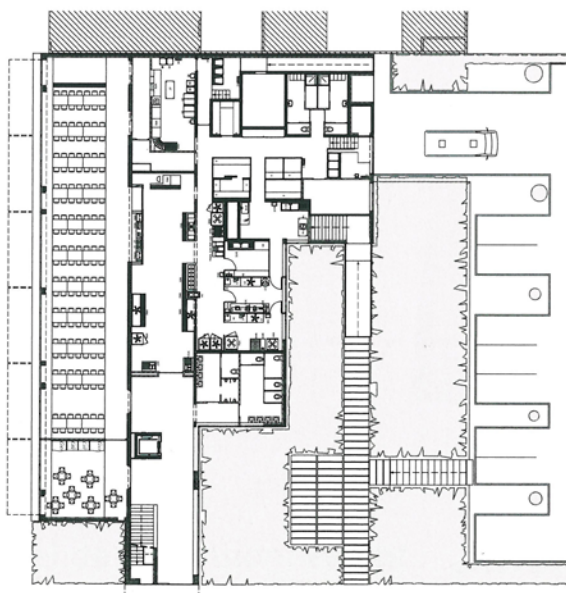
**PROGRAMME:** salles de cours et ateliers, centre de documentation multimédia, studio vidéo et régie, restaurant de 150 places

**SURFACE:** 3 100 m<sup>2</sup> SHON

**COÛT:** 4,8 M€ HT



COUPE TRANSVERSALE



PLAN DU REZ-DE-CHAUSSEE